



LES GRANDS THERMES
LA BOURBOULE

LA BOURBOULE
**LES GRANDS
THERMES**

CURES THERMALES
Adultes • Enfants

- > Voies Respiratoires / ORL
- > Dermatologie
- > Affections des Muqueuses Bucco-linguales
- > Post-Cancer Dermatologie
séquelles de cicatrices, brûlures

SAISON THERMALE DU
08 AVRIL AU 02 NOVEMBRE 2024

grandsthermes-bourboule.com

EDITO

L'équipe des Grands Thermes remercie, sincèrement, toutes celles et tous ceux qui ont fait le choix de venir en cure thermale à la Bourboule lors de la saison 2023. C'est un réel encouragement pour toutes les équipes qui se mobilisent pour transformer notre établissement. Pour le rendre plus vertueux sur le plan écologique, plus sécurisé sur le plan de la mobilité et des espaces de soins, plus confortable pour l'ensemble de nos curistes. C'est tout le sens des travaux que nous réalisons depuis mars 2023 et qui se poursuivront jusqu'au début de la saison 2025.

La décision de la commune d'investir 13 millions d'euros dans son établissement thermal est un acte fort pour continuer à soigner les patients pour qui la médecine thermale permet d'améliorer grandement leur qualité de vie, voire d'anticiper une éventuelle dégradation de leur capital santé.

Le chantier de rénovation impactera la saison 2024. Les conditions d'accueil seront à nouveau modifiées en raison de l'avancée des travaux. Un seul espace de soins sera disponible et nous obligera à limiter le nombre de curistes quotidien pour vous garantir une qualité d'accueil et de prise en charge. C'est pourquoi, nous vous encourageons à réserver le plus tôt possible.

Je tiens, encore une fois, à vous remercier pour votre grande indulgence et vos encouragements nombreux qui confortent notre choix d'assurer l'avenir d'une médecine thermale de qualité à La Bourboule. Merci pour votre fidélité.

Bonne santé à tous

Joffrey Chalaphy
Directeur des Grands Thermes
de la Bourboule





Une station thermale familiale au cœur des Volcans d'Auvergne.

Située dans le Parc Naturel Régional des Volcans, faille de Limagne, classée au patrimoine mondial de l'UNESCO, La Bourboule est une station thermale bâtie le long de la rivière Dordogne.

Véritable joyau de la Belle Epoque ancré dans un territoire préservé, la station vous accueille d'avril à novembre au sein des Grands Thermes pour des cures thermales et des séjours pour traiter les affections liées aux Voies Respiratoires, à la Dermatologie, aux Muqueuses Bucco-Linguales ou encore aux Troubles du Développement de l'Enfant.

L'exceptionnelle qualité de l'air de La Bourboule, alliée aux nombreux atouts de la station en termes d'équipements pour les enfants (Parc Fenestre, Halte-Garderie Les Gribouilles...) et de loisirs familiaux (randonnées, course d'orientation, centre aqualudique...) font de La Bourboule une destination thermale idéale pour toute la famille.

**Saison thermale 2024 :
08 avril au 02 novembre**

SOMMAIRE

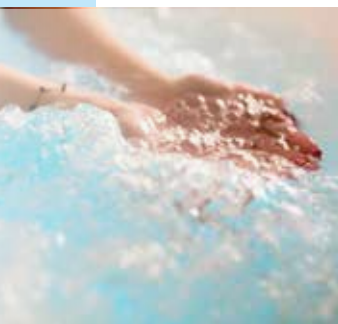
La qualité de notre eau	p 4
Nos curistes témoignent.	p 5
Que soigne-t-on	p 6
Les soins de la cure	p 8
La rénovation des thermes	p 10
Les cures thermales enfants	p 12
Remise en santé	p 13
La cure post-cancer	p 14
Bien préparer sa cure	p 16
Les tarifs de cure 2024	p 17
La Bourboule, une destination nature et familiale	p 18



LES VERTUS DE NOTRE EAU

LA SOURCE PERRIÈRE

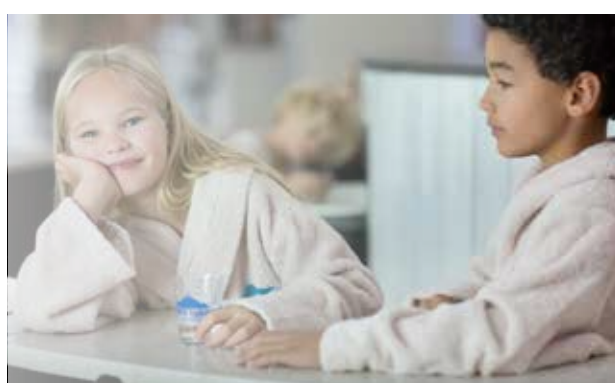
▲ Chloro-bicarbonatée, sodique arsénicale, riche en oligo-éléments la source Perrière a une température à l'émergence de 58°C. Prélevée à 84 m de profondeur, l'eau thermale vous est délivrée dans sa pureté originelle et conserve ainsi toutes ses vertus thérapeutiques.



LA QUALITÉ DE NOTRE EAU THERMALE



Les Grands Thermes mettent tout en œuvre pour délivrer à chaque poste de soins une eau thermale d'une qualité sanitaire irréprochable, contrôlée par un laboratoire agréé. L'ensemble de notre démarche s'inscrit dans le cadre de la certification Aquacert Niveau 3 (certification renouvelée pour 2023).



LES BIENFAITS DE NOTRE EAU

- Anti-inflammatoire
- Anti-infectieuse
- Anti-radicalaire
- Anti-allergique
- Renforce les défenses immunitaires
- Cicatrisante



LA COMPOSITION DE NOTRE EAU

Mesures chimiques

• Captage Perrière

Éléments majeurs

Anions	mg/l	me/l
Chlorures	1700	47,9
Bicarbonates	1650	27
Sulfates	113,4	2,6

Cations	mg/l	me/l
Sodium	1639	72,8
Potassium	94,00	2,4
Calcium	33,60	1,8

Éléments mineurs

Anions	mg/l	me/l
Bore	11,5	0,4
Arsenic	6,20	0,2
Fluor	5,48	0,3
Brome	4	0,1

Cations	mg/l	me/l
Magnésium	8,65	0,6
Lithium	6,20	0,8
Strontium	2,70	0,1
Fer.	1,30	0,1
Manganèse	1	0,1

NOS CURISTES TÉMOIGNENT

▲ Parce que c'est vous qui en parlez le mieux, merci de votre confiance.



L'eau thermale de la cure est formidable, ma peau et mes poumons sont beaucoup mieux après seulement 2 cures ! Personnel bienveillant et à l'écoute.

Emma

Je fais des cures à La Bourboule depuis 10 ans et cela me permet de passer des hivers tranquilles et avec moins de médicaments. Il faut saluer la décision de continuer les cures en même temps que la rénovation totale des thermes, en faveur des patients qui ont bien besoin chaque année, sans oublier la préservation de la vie économique de cette belle station.

Michel

Merci à toute l'équipe des Grands Thermes pour sa disponibilité et sa gentillesse, ainsi que leur aide pour mon fils Gabin, âgé de 3 ans ! A l'année prochaine.

Christelle (maman de Gabin)

Pour ma première cure en post cancer, très satisfaisant et reposant, c'est une bonne expérience qui m'a fait du bien à tout niveau, peau, cicatrices et moral ! Je recommande.

Véronique

Les soins ORL de La Bourboule apportent une forte amélioration de mon état bronchique, c'est ma troisième cure, je reviendrai.

Daniel

Je souligne l'engagement du personnel des Grands Thermes et tiens à les remercier pour leurs bons soins. Bon courage pour les mois de travaux à venir... Il faut en passer par là pour retrouver un établissement plus fonctionnel et confortable.

Elisabeth

Pour la première fois en cure à La Bourboule, ces 18 jours ont été positifs au point de vue médical. Tout le personnel accompagnant est très aimable et professionnel, en espérant que vos grands travaux de rénovation soient terminés au plus vite, à bientôt.

Marielle

Je viens en cure depuis plusieurs années, les différents soins sont très efficaces pour mon cas, il a fallu s'adapter aux changements de parcours suite aux travaux mais je ne doute pas sur l'amélioration de la qualité et du confort une fois cette rénovation terminée. Cordialement.

André

C'est ma première cure, très bonne surprise, un personnel agréable et poli, bravo et merci, je reviendrai avec grand plaisir.

Maryse

Mon séjour s'est très bien déroulé, une fois que l'on connaît son parcours de soins c'est simple, le personnel est attentif à vos demandes, vivement les nouveaux thermes, la maquette est magnifique ! A l'année prochaine.

Pierre





QUE SOIGNE-T-ON ?

▲ Grâce aux propriétés thérapeutiques de l'eau thermale de la source Perrière, les Grands Thermes de La Bourboule proposent des cures thermales Voies Respiratoires - ORL, Dermatologie, Affections des Muqueuses Bucco-Linguales (Stomatologie) ou encore Troubles du Développement de l'Enfant.

↘ LA CURE THERMALE VOIES RESPIRATOIRES (VR)

Destinée aux adultes et aux enfants **à partir de 18 mois**, la cure thermale Voies Respiratoires a pour but de **renforcer les défenses immunitaires et réduire l'inflammation des muqueuses ORL, bronchiques, et des tissus cutanés**, éviter les rechutes pendant l'hiver ou au moment des allergies saisonnières.

La cure thermale Voies Respiratoires comprend 6 soins quotidiens pendant une durée de 18 jours.

Le traitement combine des soins ayant pour but de **nettoyer les voies respiratoires ORL encombrées**. Des techniques d'aérosolthérapie dont le principe est la fragmentation de l'eau thermale en fines particules, assurent la pénétration, la diffusion et la fixation des principes actifs de l'eau thermale au niveau de la muqueuse respiratoire.

Principales pathologies traitées par la cure VR

Affections des voies respiratoires supérieures et basses et de l'oreille moyenne (ORL) :

- les rhinites allergiques pérannuelles ou saisonnières (rhume des foins, obstruction nasale, éternuements, rhinorrhée),
- les rhino-sinusites,
- les rhino-pharyngites,
- les angines et pharyngites chroniques,
- les otites séreuses ou aiguës à répétition,
- les catarrhes tubaires,
- les suites d'opération de rhino plastie,
- les laryngites chroniques.
- l'asthme de l'enfant, de l'adulte et du 3^e âge,
- les bronchites à répétition,
- les trachéites spasmodiques,
- les bronchites chroniques,
- l'emphysème,
- la BPCO (Broncho Pneumopathie Chronique Obstructive).

↘ LA CURE THERMALE DERMATOLOGIE (DER)

Destinée aux adultes et aux enfants **à partir de 6 mois**. La cure thermale Dermatologie vise à **diminuer la fréquence des crises et à faire disparaître les lésions dues aux affections cutanées, aux brûlures et / ou aux cicatrices**.

La cure thermale Dermatologie comprend 4 soins quotidiens pendant une durée de 18 jours.

Principales pathologies traitées

- le syndrome dermo-respiratoire (dans le cadre d'une cure de double orientation),
- l'eczéma atopique,
- les prurits,
- les psoriasis,
- l'ichtyose et autres états de sécheresse cutanée,
- l'acné,
- l'urticaire,
- les séquelles de brûlures et les problèmes de cicatrisation,
- les suites du traitement contre le Cancer.



↘ LA CURE THERMALE AFFECTIIONS DES MUQUEUSES BUCCO-LINGUALES (AMB)

Destinée **aux personnes ayant des problèmes de gencives** ou bien ayant développé **des affections de la bouche**. L'orientation Affections des Muqueuses Bucco-Lingales permet une meilleure cicatrisation, une tonification des gencives et une reminéralisation du parodonte.

La cure AMB comprend 3 soins quotidiens pendant 18 jours, elle est souvent associée à une autre orientation.

Principales pathologies traitées

- les gingivites et affections des muqueuses buccales,
- le lichen plan,
- les aphtoses,
- les maladies parodontales,
- les mucites (effets secondaires d'un traitement du cancer par radiothérapie et chimiothérapie).

↘ LA CURE THERMALE TROUBLES DU DÉVELOPPEMENT DE L'ENFANT (TDE)

Principalement destinée **aux enfants en retard de croissance**, la cure TDE comprend 3 soins quotidiens pendant 18 jours, souvent associée à une seconde orientation.

Principale pathologie traitée

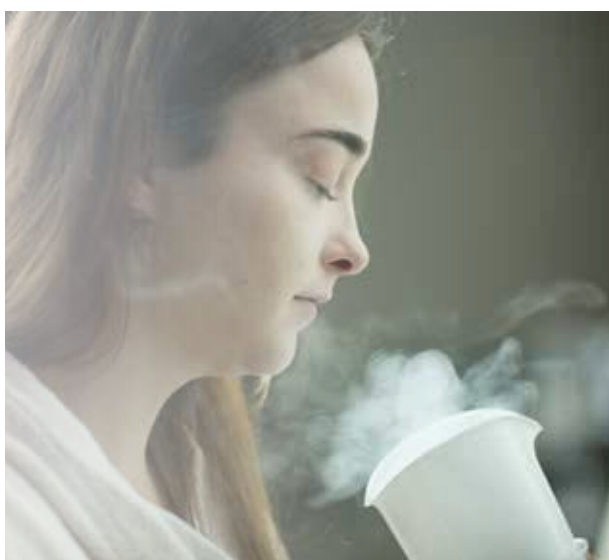
- Retard staturo-pondéral suite aux pathologies chroniques et aux traitements.

↘ LES CURES THERMALES EN DOUBLE ORIENTATION

Si vous souffrez de plusieurs pathologies (par exemple asthme et eczéma), votre médecin peut vous prescrire une cure thermale double orientation, Voies Respiratoires / Dermatologie.

Toutes les associations (AMB / VR, VR / AMB, AMB / DER, DER / AMB, VR / DER, DER, VR...) sont envisageables.

Attention : votre prescription de cure doit faire apparaître clairement la nature de l'orientation principale et celle de l'orientation secondaire.



↘ UNE CURE TRÈS EFFICACE POUR LUTTER CONTRE LES ALLERGIES

Plusieurs études ont montré que le traitement thermal possède :

- Une action anti-inflammatoire
- Une action anti-infectieuse
- Une action anti-allergique

Ces phénomènes ont été étudiés au niveau du système respiratoire (sphère ORL et bronches) et au niveau de la peau.

La cure thermale est particulièrement indiquée dans le traitement des allergies, avec manifestations respiratoires et / ou cutanées.

LES PRATIQUES THERMALES

▲ Présentation des principaux soins prescrits par les médecins thermaux et pratiqués aux Grands Thermes de La Bourboule selon les orientations thérapeutiques.



➤ LES VOIES RESPIRATOIRES

• Le Humage

L'eau thermale est pulvérisée dans un bol, sous une pression forte permettant de baigner les fosses nasales, le rhino-pharynx, la gorge, les amygdales, le larynx et la trachée.

• Les Pulvérisations nasales et pharyngées

De fines particules d'eau thermale sont pulvérisées d'une part, dans les fosses nasales, à l'aide d'une palette et d'autre part, sur le pharynx par un tamis.

• La Douche nasale gazeuse

Ce soin met en contact le gaz thermal naturel avec les muqueuses.

• L'Irrigation nasale

Ce soin permet la détersion des fosses nasales et la mise en contact des éléments actifs de l'eau thermale avec les muqueuses.

• L'Aérosol sonore, l'Aérosol simple, l'Aérosol manosonique

Diverses techniques d'aérosolthérapie sont utilisées, selon la partie de l'arbre respiratoire que l'on veut atteindre. L'eau thermale est fragmentée en particules plus ou moins fines.

• Le Bain nasal avec pipette

Une pipette à usage personnel assure la mise en contact au niveau des muqueuses nasales d'eau thermale avec circulation d'une narine à l'autre.

• Le Gargarisme

Action de l'eau thermale au niveau de la muqueuse du pharynx.

• La Douche de vapeur

Action décongestionnante d'un jet de vapeur projeté sur le thorax du patient.

➤ LA DERMATOLOGIE

• La Douche générale au jet

Action au niveau des lésions de la peau par imprégnation superficielle de ses agents actifs et par nettoyage cutané.

• La Pulvérisation externe générale

Action sédative anti-prurigineuse et cicatrisante de l'eau thermale finement pulvérisée.

• La Pulvérisation externe locale

Finement pulvérisée, l'eau thermale est appliquée sur le visage.

• Le Bain simple

Action calmante et sédative, il permet aux éléments minéraux de pénétrer au cœur des lésions.

• Le Bain local

Actions identiques à celles du bain simple mais au niveau des mains et/ou pieds.





➤ LES SOINS THERMAUX EFFECTUÉS PAR UN MÉDECIN

(Pratiques médicales complémentaires).

1 | ORL

• Insufflation tubotympanique

Avec des gaz thermaux, cette pratique consiste à amener, avec une sonde, l'élément thérapeutique sous pression, à proximité de la trompe d'Eustache et de la membrane tympanique.

• Douche pharyngienne

A l'aide d'un pistolet à jets variables, le médecin projette l'eau thermale directement au niveau des muqueuses du pharynx et sur les amygdales.

• Méthode de Prøetz

Ce système appartient aux thérapies locales de drainage et lavage des sinus. On utilise pour ce faire des poires et des tubes de prætz.

2 | En stomatologie

• La Douche filiforme gingivale

La douche filiforme gingivale traite les gingivites et les parodontopathies, affections des tissus de soutien qui fixent la dent au maxillaire.

3 | Dermatologie

• La Douche filiforme

Un jet filiforme sous pression pétrit et masse les lésions, soulageant ainsi le prurit par anesthésie de surface et les lésions par déterSION.

➤ LES AFFECTIONS DES MUQUEUSES BUCCO-LINGUALES

• La Douche gingivale

Mise en contact de l'eau thermale avec les muqueuses de la bouche.

• Le Gargarisme (cf. ci-contre)

• Le Humage (cf. ci-contre)

• Le Bain local (cf. ci-contre)



➤ LES TROUBLES DU DÉVELOPPEMENT DE L'ENFANT

Soins prescrits en fonction de l'orientation principale et / ou de la pathologie chronique de l'enfant.



LA RÉNOVATION DES GRANDS THERMES

▲ Les travaux engagés mi 2023 continuent leur avancée durant la saison 2024.

Un seul espace de soins sera disponible, non accessible au PMR (personne à mobilité réduite).

Afin de préserver votre confort, nous allons limiter le nombre de curistes accueillis par jour, c'est pourquoi il sera utile de réserver au plus tôt votre cure thermale pour cette nouvelle saison.

Dès 2025, vous retrouverez les espaces de soins standard et Premium dans une nouvelle ambiance.

D'ici là, nous vous remercions, par avance, pour votre indulgence.

↘ TROIS ANNÉES DE RÉNOVATION COMPLÈTE DES GRANDS THERMES

Les travaux vont se concentrer sur :

- **La toiture** : Emblème de La Bourboule, elle date de la fin du XIX^e siècle. Les 4 000 m² seront rénovés dont les trois dômes du Boulevard Georges Clémenceau

L'établissement :

- **2 000 m²** d'étalement
- **2 500 m²** de protection des sols
- **7 phases** de travaux sur 3 ans de travaux
- **800 m²** de surface amiantée
- **3 200m²** de matériaux à curer
- **165 ml** de réseaux sous dallage à créer
- **350 percements** de structures

La mise aux normes :

- **6 centrales doubles flux** à haut rendement
- **5 600 ml** de réseaux pour la CVC
- **3 700 ml** de réseaux pour la plomberie
- **3 générateurs** pour la vapeur thermale
- **900 ml** de réseaux inox thermaux
- **Remise à neuf des installations électriques** :
 - **7 tableaux** divisionnaires
 - **1 500 éclairages** LED
 - **500 détecteurs** incendie

Une rénovation qui répond aux enjeux de développement de l'établissement thermal.

1. **Améliorer le confort** des patients dans l'intégralité de leur parcours de soin
2. **Créer un espace premium** permettant de positionner l'établissement sur une nouvelle patientèle
3. **Augmenter** le niveau de satisfaction des patients et, à court terme, leur nombre.
4. **Répondre aux nécessités de mise aux normes** du bâtiment : viser l'excellence en matière de respect des normes de sécurité sanitaire et environnementales, notamment sur le process thermal, le respect de la réglementation Radon (gaz), et la sécurité ERP (défense incendie, électricité).
5. **Répondre aux enjeux environnementaux** d'économie d'énergie et de préservation de la ressource en eau.

Ce projet bénéficie du soutien financier de l'Etat, de la Région Auvergne-Rhône-Alpes et du département du Puy-de-Dôme.





Un contexte favorable au développement de la médecine thermique :

Le projet d'établissement s'inscrit dans une logique de développement de la médecine thermique d'excellence au service des patients. Plus largement, Les Grands Thermes couplés à la future maison de santé proposeront une prise en charge différenciée des patients thermaux et de la population locale. L'objectif est de proposer des solutions innovantes en matière de santé intégrative avec un volet "prévention santé" mise à disposition pour les praticiens de la médecine dite de ville. Concrètement, les patients des médecins de La Bourboule auront accès aux équipements des Grands Thermes pour être soignés.





LES CURES THERMALES ENFANTS

▲ Chaque année, de nombreux enfants viennent aux Grands Thermes dans le cadre d'une cure thermale pour soigner asthme, bronchite, rhinopharyngite, sinusite, otite, allergies, eczéma, psoriasis ou encore acné.

L'efficacité de la cure chez l'enfant est particulièrement reconnue, et sans effet secondaire.

Le thermalisme représente ainsi, pour l'enfant, un précieux complément thérapeutique pour ces affections.

➤ OBJECTIFS DE LA CURE

Les effets de l'eau : améliorer ou restaurer la qualité ou les fonctions des tissus atteints de la sphère ORL, de la muqueuse bronchique ou de la peau.

- Diminuer les crises, améliorer le confort de vie
- Diminuer la consommation de médicaments
- Diminuer les hospitalisations
- Diminuer l'absentéisme scolaire
- Sans effet secondaire



Vous ne pouvez pas accompagner votre enfant en cure...

... pensez aux maisons d'enfants médicalisées

Une solution clé en main, unique en France, pour prendre en charge la cure de vos enfants.

Etablissements agréés par l'Agence Régionale de Santé, les Maisons d'Enfants offrent une prise en charge globale des enfants de 3 à 17 ans durant les 21 jours de cure, grâce à une équipe pluridisciplinaire disponible 24h/24.

L'hospitalisation complète en MECS est prescrite par le médecin traitant ou le spécialiste. La sécurité sociale rembourse jusqu' à 100% du coût des soins.

• Le séjour dure trois semaines

A raison d'environ 2h de soins thermaux quotidiens aux thermes.

Le reste de la journée est réservé aux loisirs, à l'éducation thérapeutique, en petits groupes, encadrés et animés par des moniteurs et infirmiers qualifiés. Un temps est consacré au travail scolaire à la Toussaint.

• L'objectif de la prescription d'un séjour en MECS est pluriel

- > Conjuguer les effets bénéfiques des eaux thermales, du climat et de l'environnement anallergique,
- > Proposer une rupture courte et partielle avec la famille et instaurer des bonnes pratiques de prise en charge médicamenteuse,
- > Favoriser la compréhension par l'enfant de sa maladie et dispenser, après évaluation, des programmes d'éducation thérapeutique et sanitaire,

• Renseignements et inscriptions

▲ L'île aux enfants

www.aep63150.com - 04 73 81 30 60

▲ Tza Nou

www.tza-nou.com - 04 73 81 31 31



REMISE EN SANTÉ : UNE PROMESSE SANTÉ ET BIEN-ÊTRE

▲ Les thermes vous proposent des remises en santé de 1 à 12 jours selon le temps dont vous disposez. Elles vous permettent de bénéficier d'une thérapie adaptée pour traiter vos problèmes respiratoires et / ou dermatologiques.

À noter : la présentation d'un certificat médical de non contre indication récent ou d'une prescription par l'un de nos médecins thermaux est obligatoire (visite non comprise dans les tarifs des séjours, prix 50 €).

Consultez la brochure remise en santé pour le détail des prestations ou notre site : grandsthermes-bourboule.com

↘ REMISE EN SANTÉ "À LA DÉCOUVERTE DE LA MÉDECINE THERMALE"

Toutes nos remises en santé sont accessibles en durée de 6 à 12 jours (non conventionnées).

• Découverte thermale

4 à 6 soins par matinée / 6 matinées

..... **Prix : 40 €/jour**

↘ NOS REMISES EN SANTÉ 100% THERMALE

• Séjour Oxygène

6 soins / 6 matinées • 36 soins thermaux

..... **Prix : 249 €**

• Offre découverte mini cure enfant

(de 18 mois à 12 ans)

..... **Prix : 199 €**

• Séjour Peau fragile

4 soins / 6 matinées • 24 soins

..... **Prix : 249 €**

• Offre découverte mini cure enfant

(de 6 mois à 12 ans)

..... **Prix : 199 €**

• Séjour Checkup dermato-respiratoire

8 soins / 6 matinées • 48 soins

..... **Prix : 299 €**





LA CURE POST CANCER

▲ Grâce aux vertus réparatrices de leur eau thermale les Grands Thermes de La Bourboule proposent depuis plusieurs années une cure thermale en dermatologie suite aux effets secondaires des traitements.



➤ POURQUOI UNE CURE POST-CANCER ?

Atténuer les conséquences cutanées :

- Après la chirurgie
- Après la chimiothérapie
- Après la radiothérapie

Pour un mieux-être physique

- Amélioration de la souplesse cutanée
- Accélération de la cicatrisation
- Hydratation de la peau et des muqueuses
- Diminution de l'inflammation
- Apaisement des démangeaisons et picotements...
- Restauration des fonctions des tissus atteints de la sphère ORL ou de la peau et des muqueuses.

Pour un mieux-être moral

- Pour retrouver une qualité de vie satisfaisante, force et dynamisme
- Pour envisager la reprise d'une activité professionnelle et bénéficier d'un temps privilégié pour faire le point sur soi.

Parlez-en à votre médecin !

➤ LE DÉROULEMENT DE LA CURE POST CANCER

Au programme, 4 soins quotidiens pendant 18 jours, prescrits en début de cure par le médecin thermal parmi :

- Des soins à l'eau thermale dont le but est principalement de favoriser la pénétration des actifs réparateurs de l'eau : douche d'eau thermale générale, pulvérisation locale, bain simple, bain local, humage/ nébulisation, douche filiforme.
- Des massages sous affusions pour retrouver toute l'élasticité de la peau.

Pour la saison 2024, en raison des travaux, les personnes en cure post cancer seront accueillies dans le même service que les autres curistes.



↳ LES TÉMOIGNAGES DE NOS CURISTES

"La cure post cancer m'a fait le plus grand bien. J'ai apprécié l'accueil et la gentillesse du personnel. Les moments passés avec Danielle, que ce soit en groupe de parole ou en rendez-vous apportent beaucoup aux bienfaits de la cure... tout comme les autres activités proposées. Et les alentours permettent de se ressourcer sur tous les plans !"

Cécile

"Je suis venue aux Grands Thermes pour la troisième fois en cure double orientation Dermatologie et Voies Respiratoires. Lors des deux premières cures, j'ai eu des bienfaits notables sur ma peau au niveau des cicatrices.

Les résultats après ma cure ont même étonnés les cancérologues qui me suivent. Ils ont été époustoufflés ! Et depuis ils orientent beaucoup de personnes en dermatologie post cancer".

Emmanuelle

"Merci à tous les soignants qui nous accompagnent au quotidien. Merci pour leur bienveillance, leur patience, leur attention et leur professionnalisme, sans oublier leur sourire dans leurs yeux".

Catherine

"Cette deuxième cure thermale en post-cancer m'a assoupli la peau et les adhérences suite post-opératoire du sein, mon chirurgien était étonné du bon résultat et envisage la reconstruction. En plus l'équipe est tellement bienveillante, on se sent à l'aise et entouré. Mille mercis !"

Amélie

BIEN PRÉPARER SA CURE



↳ LES DÉMARCHES

1 | Votre médecin ou spécialiste

- Votre médecin vous remplit le questionnaire de prise en charge (CERFA 11139) que vous devrez adresser dûment complété à votre caisse d'assurance maladie à partir du 1^{er} janvier.

Attention : Dès réception de l'accord, vérifiez que le nom du bénéficiaire, la station, la date de validité, la ou les orientation(s) thérapeutique(s) ainsi que le taux de prise en charge soient exacts.

2 | Réservez votre cure aux Grands Thermes

- Réservez votre cure aux Grands Thermes au 04 73 81 21 00.
- Retournez-nous, dans les meilleurs délais, votre fiche de réservation précisant vos dates de cure et votre espace de soins.
- Nous vous adresserons en retour une lettre de confirmation.

3 | Réservez votre hébergement

- Réservez votre hébergement parmi les annonceurs de la brochure (p. 19 à 23) ou auprès du Bureau de Tourisme de La Bourboule.

4 | Prenez rendez-vous avec le médecin thermal

- Avant le premier jour de cure, vous devez avoir vu le médecin thermal de votre choix qui vous prescrira les soins thermaux. (Liste ci-contre).

↳ VOTRE NÉCESSAIRE DE CURE

Peignoirs et serviettes de bain vous seront remis à votre arrivée. Pensez à vous munir d'un maillot de bain, ainsi que de sandales antidérapantes (obligatoires).

Pour votre confort, ces articles sont en vente à la boutique des Grands Thermes.

↳ LA LISTE DES MÉDECINS THERMAUX

Ces médecins thermaux peuvent prescrire dans toutes les orientations thérapeutiques de l'établissement.

Dr Anne-Véronique Fourot

Médecine générale, Médecine thermale

Sur rendez-vous

Villa Les Iris - 2 av. Général Gouraud

tél. 04 73 65 52 09

(Médecine générale uniquement sur rendez-vous)

Dr Christophe Landrieau

Médecine générale Médecine thermale, Mésothérapie

Cabinet médical situé au sein des thermes,

rue Cuvelier, côté jet d'eau.

tél. 06 61 75 32 70 ou www.clickdoc.fr

Dr Ion Anghel

Médecine générale, Médecine thermale

26 av. d'Angleterre

tél. 04 73 65 50 44

Dr Elisabeth Caillaud

Médecine générale, Médecine thermale - Allergologie Homéopathe

Résidence Métropole - 49 av. de Verdun

tél. 04 73 65 55 90

N'oubliez pas de prendre rendez-vous avec le médecin thermal que vous aurez choisi. La consultation doit avoir lieu avant le début de la cure.

↳ VOTRE PREMIER JOUR DE CURE

Après avoir préalablement consulté le médecin thermal présentez-vous à l'accueil des Grands Thermes, muni de :

- Votre ordonnance de soins,
- Votre prise en charge,
- Un mode de règlement,

Une hôtesse thermale s'occupera des formalités administratives et programmera avec vous le déroulement de vos soins.

Vous pourrez ensuite débiter vos soins.

LES TARIFS DE CURE 2024

La cure thermale conventionnée

Durée : 18 jours de soins complets et cure de boisson quotidienne. Les Grands Thermes sont ouverts du lundi au samedi, jours fériés compris.

ORIENTATIONS PRINCIPALES

	Tarif conventionné	Base de remboursement valeur de la prise en charge régime général 65 %*	Ticket modérateur	Complément tarifaire** (Application de l'article L162-40 du code de sécurité sociale) à compter du 07/05/2023	A régler
Voies Respiratoires 1 : 108 pratiques	490,50 €	318,83 €	171,67 €	75,20 €	246,87 €
Voies Respiratoires 2 : 90 pratiques	402,10 €	261,37 €	140,73 €	61,70 €	202,43 €
Kinésithérapie : 18 séances collectives	92,20 €	59,93 €	32,27 €	14,20 €	46,47 €
Voies Respiratoires 3 : 99 pratiques	442,30 €	287,50 €	154,80 €	67,80 €	222,60 €
Kinésithérapie : 9 séances collectives	46,30 €	30,10 €	16,20 €	7,10 €	23,30 €
Dermatologie 1 : 72 pratiques	494,60 €	321,49 €	173,11 €	75,80 €	248,91 €
Dermatologie 2 : 54 pratiques	395,70 €	257,21 €	138,49 €	60,70 €	199,19 €
Kinésithérapie : 18 séances individuelles	230,70 €	149,96 €	80,74 €	35,40 €	116,14 €
Dermatologie 3 : 63 pratiques	461,70 €	300,11 €	161,59 €	70,80 €	232,39 €
Kinésithérapie : 9 séances individuelles	115,20 €	74,88 €	40,32 €	17,70 €	58,02 €
Troubles du Développement chez l'Enfant : 54 pratiques	350,40 €	227,76 €	122,64 €	53,70 €	176,34 €
Affections des Muqueuses Bucco-Linguales : 54 pratiques	263,90 €	171,54 €	92,36 €	40,40 €	132,76 €

ORIENTATIONS SECONDAIRES

Voies Respiratoires : 54 pratiques	245,20 €	159,38 €	85,82 €	37,70 €	123,52 €
Dermatologie : 36 pratiques	247,30 €	160,75 €	86,55 €	37,90 €	124,45 €
Troubles du Développement chez l'Enfant : 36 pratiques	175,20 €	113,88 €	61,32 €	26,80 €	88,12 €
Affections des Muqueuses Bucco-Linguales : 36 pratiques	131,90 €	85,74 €	46,16 €	20,30 €	66,46 €

*Le reste à charge peut être couvert par certains organismes d'assurance complémentaire. Dans ce cas-là, le remboursement d'une cure thermale par la mutuelle vous permet de couvrir une partie, ou la totalité de vos dépenses. Le complément tarifaire est dû pour toutes cures même avec une prise en charge à 100% - hormis les bénéficiaires de la CMU et de l'ACS sur présentation d'une attestation.

Le complément tarifaire est encadré sur le plan conventionnel. Il peut varier d'une année sur l'autre et reste à la charge du curiste. **Les tarifs en vigueur au jour de l'impression sont susceptibles d'évoluer pour la saison 2024 conformément aux dispositions de l'article 16 de la Convention Nationale du Thermalisme. Les tarifs mis à jour seront disponibles sur notre site internet www.grandsthermes-bourboule.com à partir de leur date de publication au Journal Officiel.

LA BOURBOULE, UNE DESTINATION NATURE ET FAMILIALE

▲ La Bourboule, à 850 m d'altitude, est une ville thermale au charme Belle Époque, installée au bord de la rivière Dordogne. Lieu de séjour parfait pour profiter de l'air pur, des eaux thermales et des activités de pleine nature en famille.

➤ STATION THERMALE ET OXYGÈNE

La qualité des eaux thermales et de l'air de La Bourboule sont parfaits pour un séjour thermal ou une pause santé.

A quelques pas d'un centre ville animé, La Bourboule et le Plateau de Charlannes offrent de nombreux itinéraires de randonnées pédestres, VTT ou trail et d'activités de pleine nature.



➤ À DÉCOUVRIR À LA BOURBOULE

• Le Parc Fenestre

Parc paysager de 12 ha, en plein centre ville.

Ce parc de 12 ha à l'anglaise créée en 1874, sur la rive gauche de la Dordogne est un véritable paradis pour les petits et les grands. Découvrez les attractions, manèges, les aires de jeux et animations pour les enfants, dans ce cadre verdoyant. À l'ombre des séquoias bicentenaires, des essences rares, de la fraîcheur de la rivière qui le serpente, les amoureux de la nature auront plaisir à flâner, se ressourcer, pique-niquer dans ce cadre privilégié.

• L'Architecture thermale et Belle Époque

À La Bourboule, l'épanouissement du thermalisme au XIX^e siècle et jusqu'à la Belle Époque a constellé la ville de splendeurs architecturales, tels que les anciens palaces, casinos, villas et jardins. Partez à leur découverte lors de votre séjour !

• Suivez les guides et percez les secrets du patrimoine thermal

Découvrez le riche patrimoine et l'architecture variée de la station thermale de La Bourboule à travers des petites histoires et anecdotes de la Belle Époque à l'occasion d'une visite guidée.

Hôtel Aviation***

Situé à 5 min du centre ville, des thermes et du parc Fenestre. Appartements équipés ou chambres de 1 à 4 personnes. Tarif avantageux pour les curistes

- Restauration chez nos partenaires ou sur place (collation)
- Petit déjeuner sur place sous forme de buffet avec des produits régionaux
- TV et wifi dans les chambres
- Piscine chauffée
- Salle de jeux (ping pong, billard, babyfoot)
- Salon de massage
- Garage couvert, recharge voiture électrique à proximité
- Animaux acceptés avec supplément



HOTEL
de l'aviation

32 rue de Metz - 63150 La Bourboule
infos@hotel-aviation.com • 04 73 81 32 32
www.hotel-aviation.com



Hôtel • Restaurant • Bar • Spa

29 chambres standards
13 chambres confort
Chambres doubles familiales et/ou communicantes de 70€ à 156€

Accueil de groupe et séminaire
Restaurant, Bar
Espace bien être (Jacuzzi, Hammam, Sauna, Douche sensorielle)



107 Quai Maréchal Fayolle - 63150 La Bourboule
tél. : 04 73 81 01 77 • info@parcdesfees.com
www.parcdesfees.com



Les Iles Britanniques - Appartements**

Collectif de copropriétaires

15 appartements confortables et équipés



Les Grands
Thermes à 50 m
et commerces à
100 m

PARKING PRIVÉ
11 quai Gambetta - 63150 La Bourboule

TARIFS CURE 2024 21 jours	Studio de 30 à 34 m ² 2 pers./4 pers.		2 pièces de 42 à 44 m ² (2 à 4 pers.)		2 pièces de 44 à 46 m ² (6 pers.)	
	du 06/04 au 01/06	500 €	550 €	700 €	750 €	750 €
du 01/06 au 06/07	600 €	650 €	800 €	850 €	850 €	900 €
du 06/07 au 31/08	750 €	850 €	950 €	1 000 €	1 000 €	1 050 €
du 31/08 au 29/09	600 €	650 €	800 €	850 €	850 €	900 €
du 29/09 au 03/11	500 €	550 €	700 €	750 €	750 €	800 €

Conditions générales de vente sur notre site www.sejournlabourboule.fr

Renseignements : B. Barbat 06 88 84 34 11
contact@collectifdesiles.com

HÔTEL LE GENÈVE**



LES CHAMBRES

- Plusieurs gammes de chambres, allant de standard à Deluxe
- De 1 à 4 personnes
- Toutes les chambres sont rénovées de 14m² à 21m²
- Salle de bain privative, TV écran plat 32"/40", wifi

Les Appartements

- Situés juste en face des thermes, les appartements du chalet LAFAYETTE sont tout équipés et disponibles à partir 760 € pour 3 semaines.

LES AVANTAGES

- Etablissement rénové en 2021 classé 2 étoiles et labellisé clef verte.
- Situation en centre-ville, à moins de 2 min à pieds des thermes, du parc fenestre
- Arrêt SNCF et navette au pied de l'hôtel
- Forfait curiste avantageux



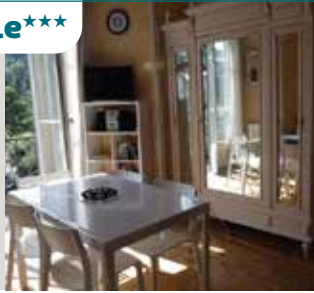
Contact : 319 Bd Georges Clemenceau, 63150 La Bourboule
Tél. : 06 72 32 39 74

Mail : hotel.le.geneve@cegetel.net - Site : www.hotel-geneve-bourboule.fr



Résidence le Métropole***

Face aux thermes. F2 40m², 1 à 5 pers., résidence standing, ascenseur, cour, local vélos, calme, ensoleillé, vue montagne, chauffage individuel, double vitrage, 2 pièces de couchage, literie anallergique, LV, LL, congélateur, micro-ondes, tv écran plat, lecteur dvd, équipement jeune enfant, stationnement facile et gratuit.



Michele Kieffer - 49 av. de Verdun - 63150 La Bourboule
tél. : 06 83 25 82 93
g.m.kieffer@wanadoo.fr

Semaine : 260 à 430 €
3 semaines : 660 à 1080 €



L'étoile du Sancy***

6 appartements de 1 à 8 personnes.
A 2 min à pieds des thermes et du parc Fenestre.
Quartier calme.
Résidence avec chauffage collectif.
TV, WIFI, LL, LV, micro-onde.
Location à l'année, sauf du 27 juillet au 16 août 2024.



M. et Mme Deschateaux - 29 rue Berthelot - 63150 La Bourboule
tél. : 04 73 65 24 51 - 06 18 32 51 65 - jean-marc.deschateaux@orange.fr
www.etoiledusancy.com



Villa Eugénie***

A deux pas des thermes, avec un jardin clos et ensoleillé, à 100 m du Parc Fenestre.
Quartier calme. Studio et appartements T2, T3.
Équipement complet, literies haut de gamme, linge de lits et de toilette fournis. Lits faits.
Local à vélo, poussette.
Notre exigence de propreté vous donnera satisfaction.



Mme Fauvel - 125 rue du Dr Château - 63150 La Bourboule
tél. : 04 73 81 02 91 - 06 89 32 60 41
eugenie.villa@wanadoo.fr - www.villaeugenie.fr



Villa Alpha Marguerite** et ***

F1, F2 et F3 entièrement refaits à neuf et nouvellement classés, centre ville, quartier calme et ensoleillé.
Prestations para hôtelières
Lave-vaisselle, lave-linge
Jardin avec portiques et tonnelle.



Mme Dabert de Almeida
tél. : 06 76 28 87 63 - 04 73 81 07 52
nathaliedabert@wanadoo.fr



Villa B** et ***

Appartements de 2 à 8 personnes, tout confort LL, LV, TV, DVD, Wifi, chauffage central, loc draps, linge de maison en location, grand jardin avec son mobilier, barbecue, local à vélos & skis, salle de jeux, baby-foot, ping-pong, jeux de société. Proximité du centre ville, quartier calme. Sur demande chaise haute, lit bébé avec matelas.



tél. : 06 70 16 67 71
locationsvilla.b@gmail.com

Tarifs selon période et nombre de personne



Villa les Alpes** et ***

Appartements refaits à neuf sans moquette dans une maison de caractère.
Stationnement privatif dans la cour.
Quartier calme, à 300m des Thermes et des commerces. Literie anallergique.
Chauffage individuel, double vitrage.
Équipement jeunes enfants.
Produit d'accueil offert.



M. et Mme Carminati - 165 rue de Serbie - 63150 La Bourboule
tél. : 06 20 48 35 87
villalesalpes@gmail.com



Villa Le Bois Joli **

Appartements de 1 à 6 pers. dans une maison avec jardin clos, quartier calme et ensoleillé à 10 mn des thermes et à 5 mn des commerces. Chauffage individuel, canapé, salle de bain, literie anallergique (pas de moquette). Proche piscine aqualudique et gare SNCF. Facilités de stationnement.



Céline et Pedro Domarco
tél. : 06 51 84 44 40
www.villa-le-bois-joli.fr

3e semaine offerte



Villa Parisienne**

Appartements et studio. Tout confort, chauffage central, micro-ondes, TV, téléphone, lave-linge, sèche-linge, literie anallergique, loc. draps à la demande.
Animaux acceptés. A 2 min des thermes et du parc Fenestre - quartier calme.
Prix étudiés selon nombre de personnes et période.



M et Mme Alexandre - 123 chemin de la Suchère
63150 La Bourboule - tél. : 06 44 14 55 85
contact@villaparisienne.fr - www.villaparisienne.fr



SCI Family**

Sur 2 sites : 2 étoiles
Appartements de 1 à 6 personnes.

Villa Massias - La Bourboule
41 rue de Castelnau

Villa Le clos des Roses - Le Mont-Dore
4 avenue Foch



tél. : 06 98 88 59 16
scifamily63@gmail.com - www.scifamily.fr



Résidence du Parc Fenestre**

Studio** entièrement rénové, 3 pers. Face au Parc Fenestre, à 2 min à pied des thermes. Au 1^{er} étage d'une belle résidence calme, stationnement facile et gratuit. Lumineux et bien équipé : LL, LV, Induction, TV, Cafetière, Grille-pain, Micro-onde, Mini Four, Sèche-cheveux, Fer, Service à Raclette... Canapé convertible 2 pers. (140x200) + Lit banquette 2 matelas 1 pers (80x200) + couettes + oreillers.



Sandrine Labourier
tél. : 06 83 14 80 26 - studio2-lb@orange.fr



Villa Riviera**

Appartement 4 personnes
2 chambres 40m²
En centre ville proche des thermes,
tout confort,
Lave linge, lave vaisselle, tv, dvd, wifi.



Mme Gautier tél. : 06 21 11 19 79
gautier-roger@orange.fr

Animaux non admis

Tarifs selon période et nombre de personne

Villa des Familles

Appartements de 1 à 5 pers. Tout confort.
À 2 min à pied des thermes et du parc
Fenestre.
Quartier calme et ensoleillé, chauffage
central, double vitrage, tv, wifi, loc. draps à la
demande, prêt de livres, accueil à la gare.
OUVERT TOUTE L'ANNEE.



Semaine : 240 à 500 €
3 Semaines : 480 à 1200 €

Laurence Gautrais - 60 Ch. de la Suchère - 63150 La Bourboule
tél. : 06 29 51 24 20 - 04 73 81 16 89
villadesfamilles@gmx.fr - www.villadesfamilles.fr



Bienvenue chez les Ch'oups

Véro et Stef vous accueillent à deux pas
des thermes, 5 appartements rénovés de
2 à 6 personnes, au calme, proche
commodités. (Boulangerie à 30 m).

Vue dégagée.



06 10 87 66 88 - goupol@laposte.net

BHM Bourboule

Pour vos locations
Bourboule Hébergement en Meublés.
Consultez notre site, différents
propriétaires proposent des hébergements,
contactez les individuellement.



tél. : 06 08 64 02 66 - sancydomino.com

Les Îles Britanniques 407

A 50 m des thermes , appartement ** de 42 m²
4 personnes, vue double exposition, ville et
montagnes
4^e étage avec ascenseur,
Tout équipé, Parking sécurisé
Cure 3 semaines :
Basse saison : 800€ • Haute saison : 950€



M. et Mme Gérard GAURON
06 14 35 37 16 - gega45@gmail.com



Les Îles Britanniques***

Appartement *** de 49 m² lumineux, 3^e étage avec
ascenseur, très belle vue est. A 50 m des Thermes
et du Parc Fenestre. Stores thermiques, lave-linge.
Pour 5 personnes max, parking privé.
Cure 3 semaines :
Haute saison : 930€ • Basse saison : 820€



M. et Mme JM Merseille - 06 86 67 56 64
jeanne-merseille@wanadoo.fr
Plus d'infos sur www.jjm.ovh

Les Îles Britanniques 503

A 50 m des thermes , Studio cocooning ** de
30m². Lumineux bien ensoleillé stores roulants
et occultants 2 personnes, vue double exposi-
tion, ville et montagne. 5^e étage avec ascenseur,
Equippé à neuf literie, TV androïde, Lave vaisselle,
Micro-ondes
Cure 3 semaines :
Basse saison : 550€ • Haute saison : 850€



M. et Mme Thierry FRANCONNET
06 15 26 00 60 - fr.sandra19@gmail.com



Les Îles Britanniques 301**

A 50 m des thermes et du parc Fenestre. Appar-
tement ** de 46 m², 5 pers. Ensoleillé, vue sur la
ville et le plateau de Charlannes, 3^e étage avec
ascenseur. Tout équipé, Parking sécurisé
Cure 3 semaines :
Basse saison : 690€ • Haute saison : 990€ •



M. et Mme Pascal MICHAUD
06 23 64 43 68 - calou.michaud@wanadoo.fr
https://appartementN°301lesilesbritanniques



Les Îles Britanniques 101**

Au premier étage avec ascenseur, 3 pièces 1
chambre lit 160/200, 1 chambre 2lits 80/200 wifi
lave linge, 50 m des Thermes face à la Mairie
Tout équipé 2tv au soleil toute la journée. Jusqu'à
6 pers. Parking fermé



Cure 3 semaines : de 750€ à 1100€

Martine et Gérard JAMBOIS
06 15 06 31 53 - jamboisgerard@gmail.com



Les Îles Britanniques 108

A 50 m des thermes , appartement de 49m² 4
personnes, Ensoleillé, vue sur la ville et mon-
tagne. 1^{er} étage avec ascenseur. Tout équipé,
Parking sécurisé, piano à disposition
Cure 3 semaines :
Basse saison : 790€ • Haute saison : 990€ •



M. et Mme Gilles RENAULT
06 88 71 70 01
agnesetgillesreault@orange.fr



CAMPING - La Marmotte ***

- Chalet, Mobil-home et emplacement nu
- Sanitaires été et hiver
- Restaurant
- Supermarché à 100 m
- WIFI Gratuit sur tout le camping
- Aire de jeux, Baby foot, jeux de société et lecture...
- **NOUVEAUTÉ 2024** : Espace bien-être spa et sauna

**NAVETTE
THERMALE
GRATUITE**
Tarif spécial curiste

Ouvert du 27 décembre au 4 novembre



1228 avenue du Marechal Leclerc - 63150 La Bourboule

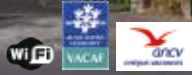
tél. : 04 73 65 95 87 - 06 49 67 01 14

contact@campinglamarmotte.com - www.campinglamarmotte.com

CAMPING - Les Coux **

- Lavabos en cabine,
- Salle de vaisselle,
- Toilettes,
- Laverie automatique payante,
- Branchement électrique,
- Jeux pour enfants,
- Chèques vacances acceptés,
- Location mobil-homes,
- Location de parcelles.

Tarifs spéciaux curistes



14 avenue du Marechal Leclerc - 63150 La Bourboule

tél. : 04 73 22 27 84 - 06 86 82 74 24 - Fax : 04 73 81 07 10

info@campinglescoux.com - www.campinglescoux.com

Mobil-home

Mobil-home 3 chambres (6 pers max) dans camping 3* "les Clarines" calme et bien équipé (tarif spécial cure).

Hébergement disposant d'une cuisine, terrasse, et d'un petit espace vert.

A 8 min des thermes, du centre-ville et du Mont-Dore. A 100 m d'Intermarché.

Multiple sentiers de balade ou de rando possibles.

Piscine chauffée en juillet et août.



Camping les Clarines 1424 avenue Maréchal Leclerc 63150, La Bourboule
Isabelle et Patrick Nadros tél. : 06 66 67 05 97
mail : 189lepaisiblesancy@gmail.com

sett
communication
tourisme - thermalisme

Si vous souhaitez paraître dans le guide thermal des Grands Thermes de La Bourboule contactez Christophe Trescarte :

c.trescarte@settcommunication.com • 04 73 34 72 89

CAMPING - Les Vernières *****

Camping le plus proche des thermes (800 m).

Emplacements : Lodges Premium, Chalets, Bungalows, Huttes, Cabanes et emplacements.

Piscine extérieure chauffée avec toboggan aquatique, snack bar

Animation pour toute la famille, randonnées pédestres



Tarifs spéciaux curistes

- Location à partir de 850 € (21 nuits)
- Emplacement à partir de 430 € / 3 semaines



170 avenue de Lattre de Tassigny - 63150 La Bourboule

tél. : 04 73 81 10 20 - contact@camping-la-bourboule.fr

www.camping-la-bourboule.fr

CAMPING - Poutie ***

Situé à 1,2km du Centre ville de La Bourboule



Location de chalets et mobil-homes - emplacements de camping

Piscine chauffée, aire de jeux, animations pour famille juillet/août (sortie rando, course à pied, VTT, vélo de route), restaurant, bar

Tarifs préférentiels pour les curistes



750 avenue Marechal Leclerc - 63150 La Bourboule

tél. : 04 73 81 04 54 - 06 19 08 19 15 - campingpoutie@gmail.com

www.campingpoutie.com



LES CLARINES
— CAMPING CARAVANEIGE —
★★★

CAMPING

caravaning - caravaneige

ETE - HIVER



Location de mobil-home

Tarif spécial cure



A 2 km du centre ville

Bloc sanitaire chauffé



Salle loisirs, espace fitness

VACAF et ANCV



1424, Avenue du Maréchal Leclerc - 63150 LA BOURBOULE
04 73 81 02 30 - contact@camping-les-clarines.com
www.camping-les-clarines.com



AGENCE COUDARD

Depuis 1918

**Large choix maisons, appartements,
chalets ... en location saisonnière :
FORFAIT CURE**



GESTION – TRANSACTION – LOCATION SAISONNIERE - CONCIERGERIE

60 Place de la Victoire
63150 LA BOURBOULE

**Contact et réservation :
04 73 22 18 20
www.agencecoudard.fr**



Les Grands Thermes

76 bd Georges-Clemenceau
BP 85 - 63150 La Bourboule

tél : 04 73 81 21 00

contact@grandsthermes.com
www.grandsthermes-bourboule.com



Gare SNCF

La Bourboule :
08 36 35 35 35
(Taxis à l'arrivée)

Avion

Aéroport de Clermont-
Ferrand / Auvergne
04 73 62 71 00

Bureau de Tourisme de La Bourboule

15 place de la République
La Bourboule

tél. : 04 73 65 57 71
www.sancy.com

Editeur : Les Grands Thermes de La Bourboule - Création / Mise en page : Sett Communication - Iconographie : M. Niels, Unsplash, Agence Coste Architectures, les annonceurs pour les pages 19 à 23 - Impression : Merico

